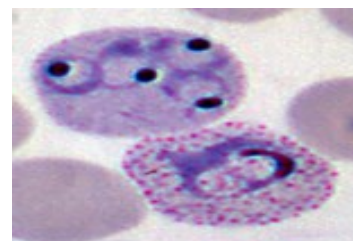


Malária: diagnóstico laboratorial de A a Z

15 a 19 MAR. 2021

webinar



Enquadramento e objetivos

A metodologia de referência para o diagnóstico laboratorial da malária é a observação microscópica directa com coloração de Giemsa. A identificação das diferentes formas de plasmodium é uma ferramenta determinante para o correto diagnóstico desta infeção parasitária que requer, além de experiência do operador, uma sólida formação nesta área. Um diagnóstico laboratorial fidedigno é essencial para a deteção precoce, adequação da terapêutica, vigilância e controle da malária, nomeadamente na Europa e países não endémicos onde a parasitemia é baixa e conseqüentemente mais difícil o diagnóstico. Neste curso serão abordados os aspetos teóricos e práticos desde a preparação dos esfregaços e gotas espessas à identificação das várias espécies de Plasmodium que infetam o Homem. No final do curso os formandos deverão estar aptos a preparar e corar as lâminas assim como identificar, diferenciar e quantificar o *Plasmodium Sp.*

Coordenação: Maria João Gargaté

Formadoras: Anabela Vilares, Idalina Ferreira, Susana Martins e Tânia Reis

Destinatários: Médicos, Biólogos, Farmacêuticos, Técnicos de Diagnóstico e Terapêutica e outros profissionais da área de saúde que exerçam funções em laboratórios de análises clínicas

Duração total: 2 horas, sessão diária

Nº de participantes: mínimo 5

Inscrição: Gratuita, mas requer registo prévio

Recursos necessários: Individual- acesso a computador com câmara, microfone e internet; INSA: computador com câmara, microfone e internet e projetor de vídeo (permite vários formandos na mesma sala)

Programa

(horas de Lisboa)

DIA 15

10h-12h

Introdução à temática.

Plasmodium sp.: sistemática, ciclo de vida, patogénese e patologia, vetores, resistências à terapêutica, epidemiologia e diagnóstico clínico.

Dia 16

10h-12h

Diagnóstico: Preparação de lâminas de sangue - esfregaço e gota espessa. Coloração de Giemsa. Avaliação/quantificação da parasitemia.

Dia 17

10h-12h

Plasmodium vivax: sintomatologia e características específicas que permitem a diferenciação da observação microscópica da espécie.

Plasmodium falciparum : sintomatologia e características específicas que permitem a diferenciação da espécie.

Dia 18

10h-12h

Plasmodium malariae. : sintomatologia e características específicas que permitem a diferenciação da espécie.

Plasmodium ovale. : sintomatologia e características específicas que permitem a diferenciação da espécie.

Dia 19

10h-12h

Plasmodium knowlesi. : sintomatologia e características específicas que permitem a diferenciação da espécie.

Plataforma de e-Learning
<https://formamais-insa.min-saude.pt>