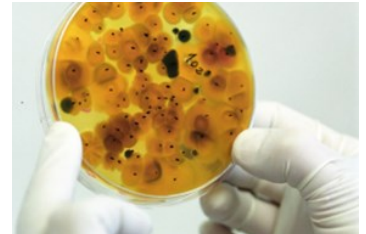


Amianto nos edifícios: localização, aplicação, risco e avaliação da exposição (7ª ed)

10 MAIO 2019

nas instalações do Instituto Ricardo Jorge, em Lisboa



Enquadramento e objetivos

Devido às suas propriedades, o amianto teve, no passado, numerosas aplicações nomeadamente na indústria da construção, encontrando-se presente em diversos tipos de materiais.

O Instituto Nacional de Saúde Dr. Ricardo Jorge, IP. (INSA) desenvolve há mais de 40 anos estudos relacionados com a exposição a amianto, tendo sido pioneiro, a nível nacional, na resposta a pedidos de avaliação da exposição profissional e ambiental a este agente.

O curso proporciona aos participantes um conhecimento sobre: os riscos para a saúde resultantes da exposição ao amianto bem como diversas aplicações deste material nos edifícios; a metodologia de monitorização ambiental; a determinação da concentração de fibras no ar; e ainda a interpretação de resultados com o objetivo de avaliar a exposição.

Destinatários: Técnicos da construção civil, engenheiros sanitários, técnicos de segurança no trabalho, técnicos de saúde ambiental, inspetores do trabalho e outros interessados na problemática.

Coordenação: Carmo Proença e Fátima Aguiar

Pré-inscrição | na Plataforma de e-Learning do



data limite | 26 de abril

Programa

09h00 | Abertura do secretariado. Entrega de documentação

09h30 | Considerações gerais. Definição. Variedades. Propriedades. Usos e aplicações. Efeitos na saúde. Doenças mais comuns. Fatores de risco. Legislação atual. Proibição do amianto. A solução do problema? Utilização do amianto. Exposição profissional. Atuais profissões de risco. Avaliação de risco. Tipo de material. Tipo de aplicação. Solução/Decisão.

11h00 | *Pausa*

11h30 | Amianto nos edifícios. Locais mais comuns de aplicação do amianto. Exposição ambiental. Manutenção vs. remoção.

Remoção do Amianto/Material que contém amianto. Monitorização. Trabalho de baixo e elevado risco. Medidas de Proteção e controle (coletivas e individuais), Materiais substitutos do amianto, Vantagens e inconvenientes.

12h30 | *Almoço livre*

14h00 | Monitorização ambiental. Amostragem. Metodologia de colheita, Diferentes tipos de monitorização, Levantamento da situação, Planeamento da campanha, Equipamento necessário à colheita, Acondicionamento, Transporte e Armazenamento.

Metodologia de Análise. Método do filtro membrana, preparação da amostra, critérios de contagem

16h30 | Encerramento.